

ROMÂNIA
JUDEȚUL CĂLĂRAȘI
COMUNA GRĂDIȘTEA
CONSILIUL LOCAL

HOTĂRÂRE
privind aprobarea organigramei și a statutului de funcții pentru
S.C. Satul Nou Grădiștea S.R.L.

Consiliul local al comunei Grădiștea, județul Călărași, întrunit în ședință ordinară de lucru
în ziua de 27 ianuarie 2016,

Având în vedere:

- Raportul administratorului S.C. Satul Nou Grădiștea SRL, înregistrat la nr. 402/2016;
- Avizul comisiei de specialitate din cadrul consiliului local;
- Prevederile art. 36, alin. (3), lit. „b” din Legea administrației publice locale nr. 215/2001, republicată, cu completările și modificările ulterioare.

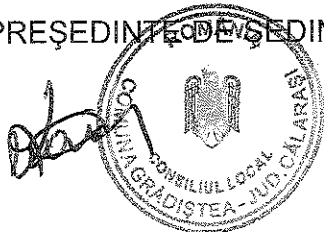
În temeiul art. 45 (1) din Legea administrației publice locale nr. 215/2001, republicată, cu completările și modificările ulterioare,

HOTĂRĂȘTE

Art.1.-Se aprobă organigrama și statul de funcții pentru S.C. Satul Nou Grădiștea S.R.L.,
în forma prezentată în anexele 1 și 2, care fac parte integrantă din prezenta hotărâre.

Art.2.-Administratorul S.C. Satul Nou Grădiștea S.R.L. va aduce la îndeplinire
prevederile prezentei hotărâri, iar secretarul comunei o va comunica celor interesați.

PREȘEDINTE DE ȘEDINȚĂ,



Contrasemnează – Secretar,
Chirea BOTEA

Nr. 17

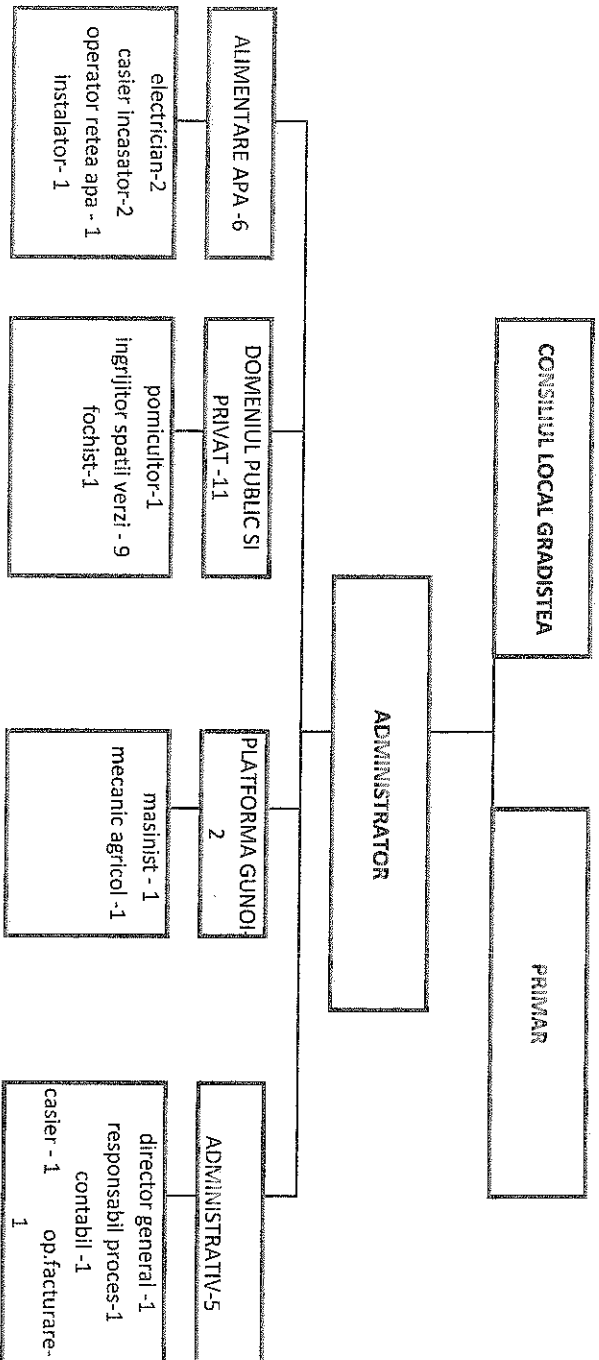
Data 27.01.2016

Adoptată în prezența a 11 consilieri din 12 în funcție, cu 11 voturi pentru — voturi împotriva și — abțineri

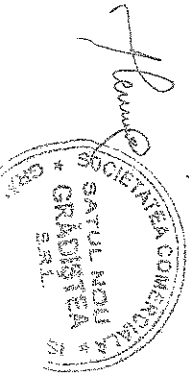
S.C. SATUL NOU GRADISTEA S.R.L.

Sediu social :sat Gradistea, comuna Gradistea, Calea Calarasi, nr.60 A, jud. Calarasi
C.U.I : RO31117192 ; Nr.ONRC : J51/28/2013

ORGANIGRAMA 2016



administrator,



S.C. SATUL NOU GRADISTEA S.R.L.

Sediul social :sat Gradistea, comuna Gradistea, Calea Calarasi, nr.60 A, jud.Calarasi
C.U.I : RO31117192 ; Nr.ONRC : J51/28/2013

STAT DE FUNCTII 2016

ACTIVITATI	FUNCTIA	SALARIU BRUT LUNAR	NR. LUNI 2015	TOTAL FOND SALARII
ALIMENTARE APA	ELECTRICIAN	1.400	12	16.800
ALIMENTARE APA	ELECTRICIAN	1.400	12	16.800
ALIMENTARE APA	CASIER incasator	1.400	12	16.800
ALIMENTARE APA	CASIER incasator	1.400	12	16.800
ALIMENTARE APA	OPERATOR RETEA APA	1.400	12	16.800
ALIMENTARE APA	INSTALATOR	1.400	12	16.800
TOTAL ALIMENTARE APA	6	8.400	12	100.800
DOMENIUL PUBLIC SI PRIVAT	POMICULTOR	1.400	9	12.600
DOMENIUL PUBLIC SI PRIVAT	FOCHIST	1.400	12	16.800
DOMENIUL PUBLIC SI PRIVAT	INGRIJITOR SPATII VERZI	1.400	12	16.800
DOMENIUL PUBLIC SI PRIVAT	INGRIJITOR SPATII VERZI	1.400	12	16.800
DOMENIUL PUBLIC SI PRIVAT	INGRIJITOR SPATII VERZI	1.400	12	16.800
DOMENIUL PUBLIC SI PRIVAT	INGRIJITOR SPATII VERZI	1.400	12	16.800
DOMENIUL PUBLIC SI PRIVAT	INGRIJITOR SPATII VERZI	1.400	12	16.800
DOMENIUL PUBLIC SI PRIVAT	INGRIJITOR SPATII VERZI	1.400	12	16.800
DOMENIUL PUBLIC SI PRIVAT	INGRIJITOR SPATII VERZI	1.400	12	16.800
DOMENIUL PUBLIC SI PRIVAT	INGRIJITOR SPATII VERZI	1.400	12	16.800
DOMENIUL PUBLIC SI PRIVAT	INGRIJITOR SPATII VERZI	1.400	12	16.800
TOTAL DOMENIUL PUBLIC SI PRIVAT	11	14.000	12	180.600
PLATFOPRMA GUNOI	MASINIST	1.671	12	20.052
PLATFOPRMA GUNOI	MECANIC AGRICOL	1.582	12	18.984
TOTAL PLATFOPRMA GUNOI	2	3.253	12	39.036
ADMINISTRATIV	DIRECTOR GENERAL	2.486	12	29.832
ADMINISTRATIV	RESPONSABIL PROCES	1.400	10	14.000
ADMINISTRATIV	CONTABIL	1.600	12	19.200
ADMINISTRATIV	CASIER CENTRAL	1.400	12	16.800
ADMINISTRATIV	OPERATOR FACTURARE	1.250	6	7.500
TOTAL ADMINISTRATIV	5	8.136	52	87.332
TOTAL GENERAL	24	33.789	12	407.768

Administrator

