

### HOTĂRÂRE

privind aprobarea organigramei și a statului de funcții cu aparatul de specialitate al primarului comunei Grădiștea

Consiliul local al comunei Grădiștea, județul Călărași, întrunit în ședință extraordinară de lucru în ziua de 11 ianuarie 2016,

Având în vedere:

- Raportul compartimentului de resort din cadrul aparatului de specialitate al Primarului comunei Grădiștea, înregistrat la nr. 106/07.01.2016;
- Avizul Agenției Naționale a Funcționarilor Publici nr. 505036/19.10.2010;
- Prevederile art. 36, alin. (3), lit. „b” din Legea administrației publice locale nr. 215/2001, republicată, cu completările și modificările ulterioare.

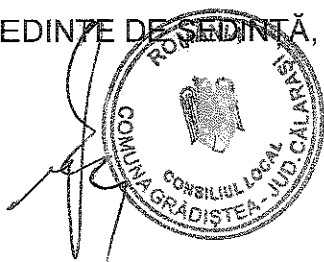
În temeiul art. 45 (1) din Legea administrației publice locale nr. 215/2001, republicată, cu completările și modificările ulterioare,

### HOTĂRĂȘTE

Art.1.-Se aprobă organigrama și statul de funcții ale aparatului de specialitate al Primarului comunei Grădiștea, județul Călărași, în forma prezentată în anexele 1 și 2, care fac parte integrantă din prezenta hotărâre.

Art.2.-Secretarul comunei va comunica prezenta hotărâre celor interesați.

PREȘEDINTE DE ȘEDINȚĂ,



Contrasemnează – Secretar,  
Chirea BOTEA

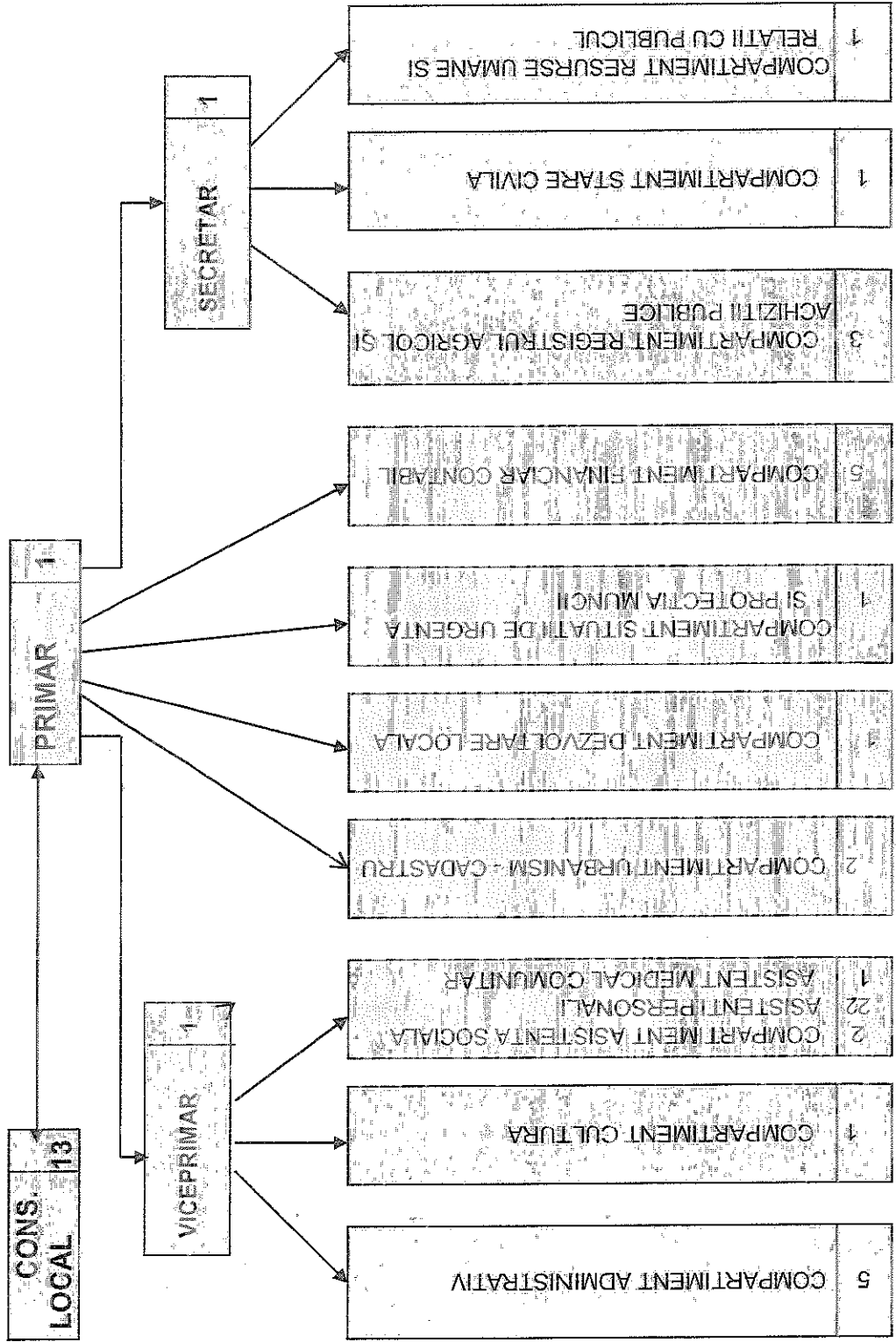
Nr. 4

Data 11.01.2016

Adoptată în prezența a 4 consilieri din 12 în funcție, cu 9 voturi pentru — voturi împotriva și — abțineri

PRIMARIA COM. GRADISTEA  
JUDETUL CALARASI

ORGANIGRAMA



## JUDETUL CALARASI

## COMUNA GRĂDIȘTEA

## Anexa 2

## STAT DE FUNCTII

NR. CR T.	Numele, prenumele, VACANT, temporar VACANT dupa caz	STRUCTURA	FUNCTIA DE DEMNITATE PUBLICA	Funcția publică			Cia sa	Gradul profesional	Nivelul studiilor	Funcția contractuală		Nivelul studiilor	OBSERVAȚII
				Inalt funcționar public	de conducere	de executie				de conducere	de executie		
		DEMNITARI											
1	CORBU CONSTANTIN		primar										
2	BARAITARU ION		viceprimar										
3	BOTEA CHIREA	FUNCTII PUBLICE DE CONDUCERE		secretar		I		S					
4	VACANT	COMPARTIMENT FINANCIAR-CONTABIL					asistent	S					
5	CHIRU NICOLETA						asistent	S					
6	TICU LUCICA						referent	M					
7	BADEA FELICIA						referent	M					
8	VACANT	COMPARTIMENT REGISTRUL AGRICOL SI ACHIZITIILE PUBLICE								Consilier	debutant	S	
9	IANCU ELENA CRISTIANA						consilier		S				
10	GLAVAN OANA DENISA						consilier		S				
11	VACANT	COMPARTIMENT RESURSE UMANE SI RELATII CU PUBLICUL								Consilier	debutant	S	
12	STEFAN ANCA	COMPARTIMENT STARE CIVILA					consilier		S				
13	ION GEORGETA	COMPARTIMENT SITUATI DE URGENTA SI PROTECTIA MUNCII					referent		M				
14	VACANT	COMPARTIMENT URBANISM SI CADASTRU								referent		M	
15	VACANT						consilier		S				
16	IANCU ALEX MARIAN	COMPARTIMENT ASISTENTA SOCIALA								consilier	debutant	S	
17	NUTU NICULINA						consilier		S				
18	NUTU DOINA GIGELA									Referent	debutant	S	

